

COMPANY

■ 居宅介護支援（介護相談センター）

ひとはな ひと はな ほどがや
TEL 045-364-1084 TEL 045-334-1087
ひとはな とつか ひと はな みどり
TEL 045-853-0087 TEL 045-937-1087
ひとはな あさ陽 ひと はな ISOGO
TEL 045-360-1087 TEL 045-754-1087
ひとはな 南 ひと はな さかえ
TEL 045-713-1087 TEL 045-392-7487
ひとはな いずみ
TEL 045-806-1087

■ 訪問介護（ヘルパー事業所）

■ 障害者総合支援法（ヘルパー事業所）

人・花 人・花 いずみ
TEL 045-304-1089 TEL 045-803-1270
人・花 ほどがや 人・花 みどり
TEL 045-335-1087 TEL 045-932-1087
人・花 とつか 人・花 あさひ
TEL 045-865-1087 TEL 045-391-1087

■ 訪問看護

ひと花 訪問看護リハビリステーション
TEL 045-361-1087
ひと花いずみ 訪問看護ステーション
TEL 045-805-1087

■ 通所介護（デイサービスセンター）

陽と花 陽と花 本郷
TEL 045-364-1074 TEL 045-304-1077
陽と花 いずみ
TEL 045-304-1087

■ 福祉用具貸与・購入・住宅改修

ひとはな 福祉用具
TEL 045-814-1870

■ 株式会社ひとはな

TEL 045-364-4567

ひとはな さかえ

〒247-0014
横浜市栄区公田町 596-7
橋本ビル 201号室

■ サービス提供地域
横浜市栄区全域

8:45 ~ 17:45
月~金（祝日休）

TEL 045-392-7487
FAX 045-410-8487

ACCESS

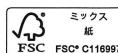


◆ JR京浜東北線・根岸線 本郷台駅 徒歩12分



🔍 詳細は **ひとはな かいご** で検索

<https://hitohana.co.jp/cmsakae.html>



ひとはな さかえ

HITOHANA SAKAE

H+plus
エイチプラス（ひとはなNETSHOP）
<https://hitohana.shop>



ひとはな



ひとはな さかえ

HITOHANA SAKAE



- 迅速・丁寧な対応
- サービス事業所等300ヶ所と連携
- 豊富な情報・確かな提案

Service | サービス

1

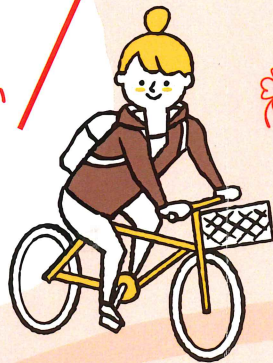
色々な悩み事。
誰かに相談したい。
そんな時は…

もっと運動したい
お風呂に入れない
腰が痛くて買物に行けない
離れた両親が心配…

2

お気軽に
「ひとはな」に
ご相談ください

ケアマネジャーが
ご自宅に伺います。



介護の困りごと、
「**全力**でサポート」します!

3



ケアマネジャーは (介護支援専門員)

- ご利用者の心身の状況や生活状況を把握します
- 居宅サービス計画(ケアプラン)を作成します
- サービス事業等との連絡調整を行います
- ケアマネジャーに関するご利用者の自己負担はありません

Support | サポート

☎24時間
365日
相談体制

