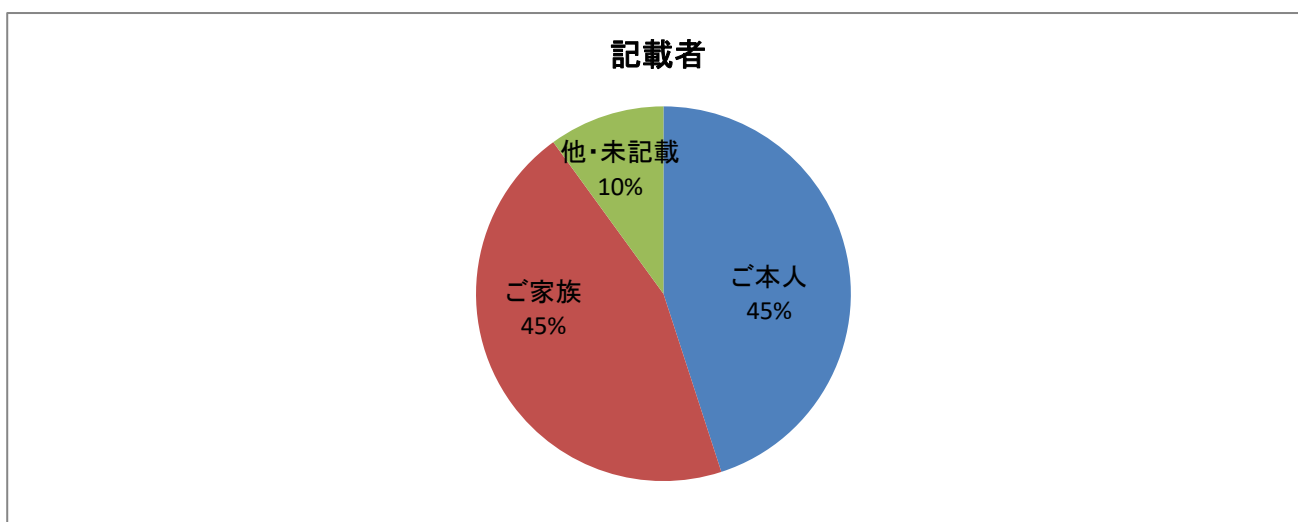


## 「デイサービスセンター 陽と花 本郷」 アンケート調査結果

集計方法 : アンケート用紙を同封し返信用封筒にて回収  
対象者 : 「デイサービスセンター 陽と花 本郷」を平成28年12月にご利用中の要支援・要介護の  
または ご家族  
配布日 : 平成29年1月  
集計日 : 平成29年3月初日  
配布数 : 49枚  
回収数 : 20枚

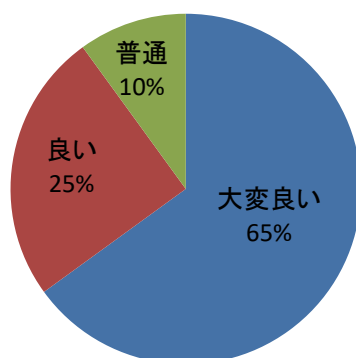
### I 記載者



ご本人	ご家族	他・未記載
9	9	2

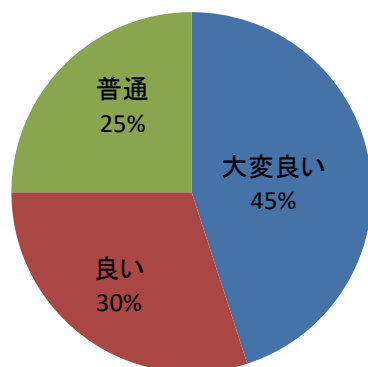
### II 集計結果

1、きちんとした言葉使い・気持ち良い挨拶・態度で対応しておりますでしょうか？



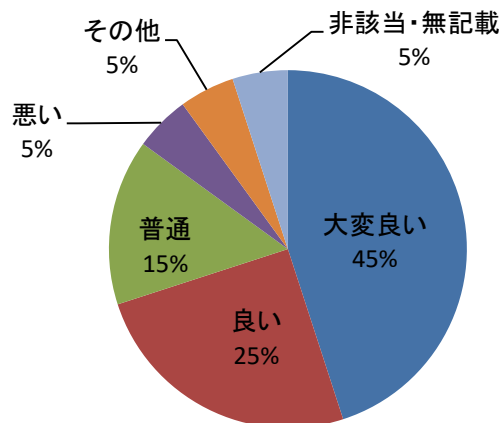
大変良い	良い	普通	悪い	大変悪い	その他	非該当・無記載
13	5	2				

2、職員の服装/身だしなみは、きちんとしておりますでしょうか？



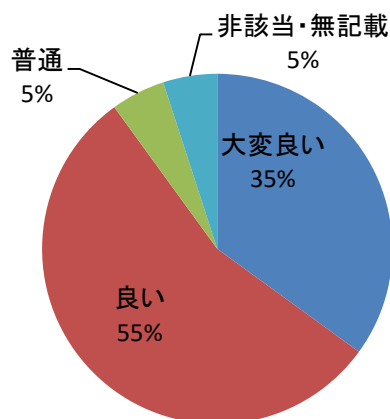
大変良い	良い	普通	悪い	大変悪い	その他	非該当・無記載
9	6	5				

3、デイサービスの物品等、整理・整頓できており、居心地の良い環境が来ていますでしょうか？



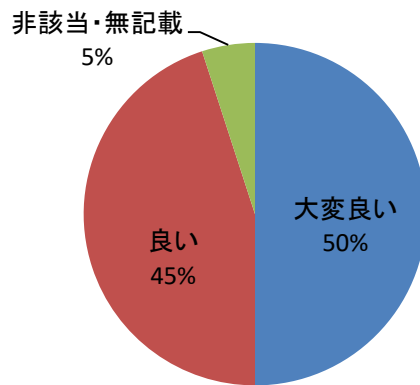
大変良い	良い	普通	悪い	大変悪い	その他	非該当・無記載
9	5	3	1		1	1

4、相談事など、親身にお話を聞いておりますでしょうか？話しやすい環境はありますか？



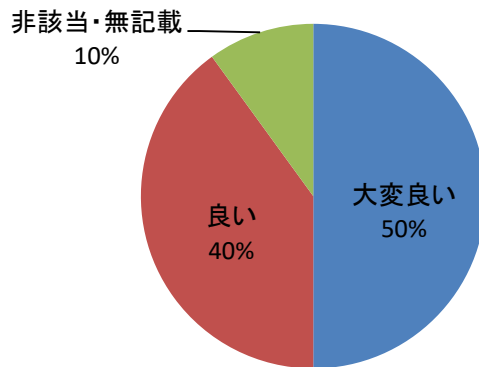
大変良い	良い	普通	悪い	大変悪い	その他	非該当・無記載
7	11	1				1

5、相談をした際など早急に対応しておりますでしょうか？  
また連絡方法・対応は適切に行っておりますか？



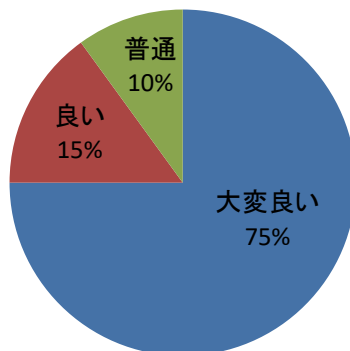
大変良い	良い	普通	悪い	大変悪い	その他	非該当・無記載
10	9					1

6、サービスについて、ご本人・ご家族の意向・注意事項が配慮されて  
おりますでしょうか？



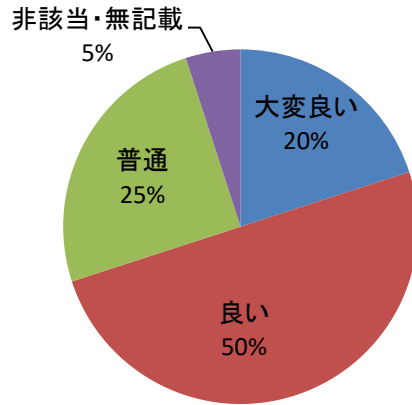
大変良い	良い	普通	悪い	大変悪い	その他	非該当・無記載
10	8					2

7、送迎時の職員の対応は、適切に行っておりますでしょうか？



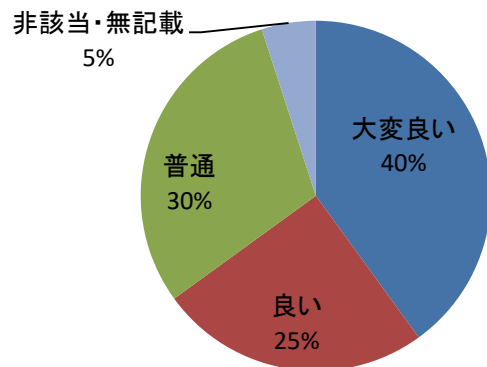
大変良い	良い	普通	悪い	大変悪い	その他	非該当・無記載
15	3	2				

8、体操等の機能訓練は、自立支援、ご要望に沿った対応ができておりますでしょうか？



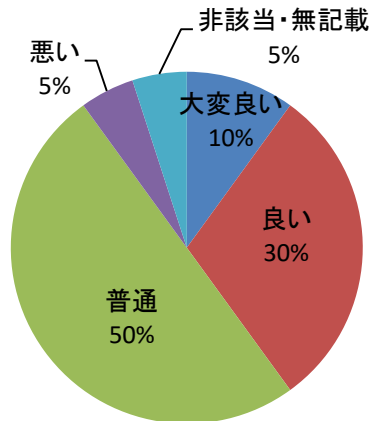
大変良い	良い	普通	悪い	大変悪い	その他	非該当・無記載
4	10	5				1

9、個々に合わせたプログラムやレクリエーション等、ご利用中は楽しめておりますでしょうか？



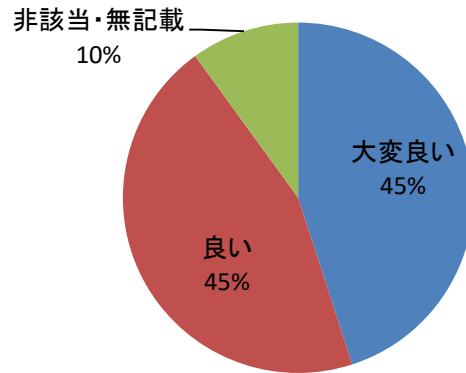
大変良い	良い	普通	悪い	大変悪い	その他	非該当・無記載
8	5	6				1

10、デイサービスの食事には満足いただけておりますでしょうか？



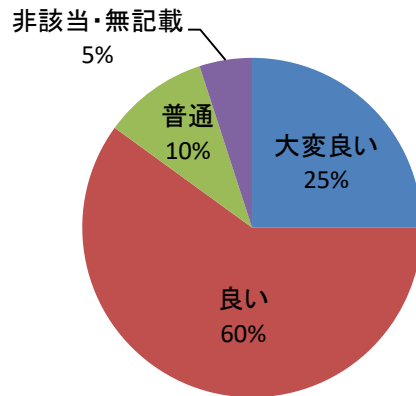
大変良い	良い	普通	悪い	大変悪い	その他	非該当・無記載
2	6	10	1			1

11、デイサービス利用時、具合の悪い時等の対応は適切にさせていただけておりますでしょうか？



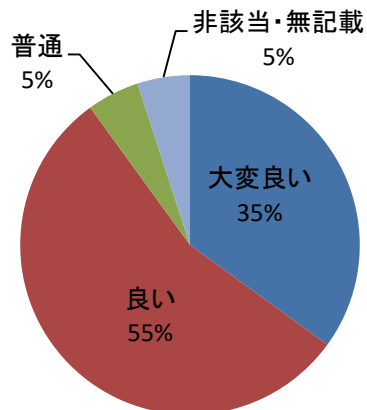
大変良い	良い	普通	悪い	大変悪い	その他	非該当・無記載
9	9					2

12、プライバシーに配慮したサービスの提供がされておりますでしょうか？



大変良い	良い	普通	悪い	大変悪い	その他	非該当・無記載
5	12	2				1

13、知人や友人等に紹介ができるデイサービスですか？



大変良い	良い	普通	悪い	大変悪い	その他	非該当・無記載
7	11	1				1

IV 上記、質問項目で「やや悪い」「悪い」とお感じになる理由をお知らせ下さい。

(アンケート記載通りに掲載しております。)

V 「デイサービスセンター 陽と花 本郷」に対するご意見・ご要望等がありましたらお知らせ下さい。

(アンケート記載通りに掲載しております。)

・大きな声(元気)明るい声、とても朝から気持ちが良い。ありがとうございます。

・本人から陽と花本郷に行くのを毎回楽しみしている。職員の方たちも明るく楽しい人たちと聞いております。

・H27年2月からお世話になりました。私も主人と初日に伺って安心感と雰囲気が入って早速利用させて頂きました。本人も気に入って朝から気分が違って見えました。とても良い人に恵まれ、楽しんでいました。全員にありがとうと申し上げます。

・月一回我が家で、時間があればデーサービスで。

・老人ばかりでなので仕方がないのですが、歯ごたえがない柔らかいものばかりですので、もう少ししっかりした食事がほしいです。

★アンケートのご協力ありがとうございました。この結果を活かし、今後のケアの質の向上に努めさせていただきます。